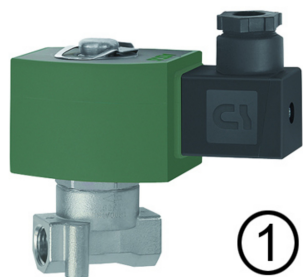


# K-MV G 24 V DC D

Normally closed, 24 V DC (direct current), directly operated

**HANSA FLEX**

OFICIĀLĀ LATVIJAS PĀRSTĀVNICĪBA



Aizsardzības veids  
IP65 (with connector socket fitted)  
Elektriskais pieslēgums  
For Pg 11P connector socket, acc. to DIN 4400  
Vielas temperatūra  
max. +90 °C with Perbunan-seal; max. +130 °C with FKM-Seal  
Blīvējums  
Perbunan (NBR) or FKM  
Iekšējās daļas  
Stainless steel  
Korpuss, vārsta ligzda  
Stainless steel

## Apraksts

Available versions, Directly operated, Combined operation

## Norādīt

Citi dati pieejami pēc pieprasījuma.

## Produkts

Apzīmējums	maks. darba spiediens bar	NW	Vītne	Blīvēšanas materiāls	A mm	B mm	Konstrukcija
K- 07 30 23 18	10	02	G 1/8	NBR	80.0	30.0	1
K- 07 30 23 20	10	02	NPT 1/8	FKM	80.0	30.0	1
K- 07 30 23 19	3	04	G 1/4	NBR	80.0	45.0	1
K- 07 30 23 21	3	04	G 1/4	FKM	80.0	45.0	1