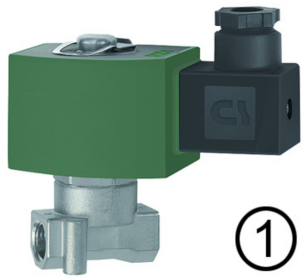


K-MV G 230 V, 50 - 60 HZ

D

HANSA FLEX
OFICIĀLĀ LATVIJAS PĀRSTĀVNICĪBA

Normally closed, 230 V, 50 to 60 Hz, directly operated



Aizsardzības veids
IP65 (with connector socket fitted)
Elektriskais pieslēgums
For Pg 11P connector socket, acc. to DIN 4400
Vielas temperatūra
max. +90 °C with Perbunan-seal; max. +130 °C with FKM-Seal
Blīvējums
Perbunan (NBR) or FKM
Iekšējās daļas
Stainless steel
Korpuss, vārsta ligzda
Stainless steel

Apraksts

Available versions, Directly operated, Combined operation

Norādīt

Citi dati pieejami pēc pieprasījuma.

Produkts

Apzīmējums	maks. darba spiediens bar	NW	Vītnes	Blīvēšanas materiāls	A mm	B mm	Konstrukcija
K- 07 30 22 46	20	02	G 1/8	NBR	80.0	30.0	1
K- 07 30 22 48	20	02	G 1/8	FKM	80.0	30.0	1
K- 07 30 22 47	12	04	G 1/4	NBR	85.0	45.0	1
K- 07 30 22 49	12	04	G 1/4	FKM	85.0	45.0	1