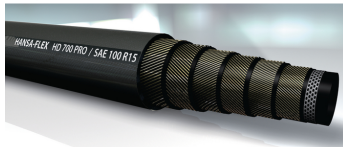


HD šļūtene, īpaši nodiluma izturīgs ārējais pārklājums



Pieteikums platība  
 Lielas slodzes augstspiediena kontūri  
 hydrostatic gearboxes  
 Kuģu būve  
 Ļoti labi piemērots ierobežotām uzstādīšanas vietām un liela nodiluma gadījumā  
 Īpašas pazīmes  
 Ārkārtīgi nodilumizturīgs augšējais vāks  
 Standarts  
 No DN 19: SAE 100 R15  
 DN 10 + 12: EN 856 4SP  
 DN 16: EN 856 4SH  
 Iekšējā kārtā  
 Pret eļļu noturīga sintētiskā gumija  
 Ieliktnis  
 Četras (līdz NW 25) vai sešas (no NW 32) spirāles no augstizturīgas tērauda stieples  
 Ārskats  
 Sintētiska gumija ar papildu plastmasas pārklājumu,  
 vairāk nekā 300 reizes lielāks berzes koeficientu salīdzinājumā ar standarta ārējiem pārklājumiem  
 Krāsa  
 Melns  
 Temperatūra min.  
 -40 °C  
 Temperatūra maks.  
 121 °C  
 Garuma izmaiņas  
 No +2 % līdz -2 %  
 Darba vides  
 Minerāleļļa  
 Glikols  
 Ūdens (no 0° C līdz +70° C)  
 Ūdens un eļļas emulsijas

## Norādot

Šļūtenes garuma izmaiņas noskaidro, maksimālā darba spiedienā veicot pārbaudi atbilstoši EN ISO 1402.

## Produkts

Apzīmējums	DN*	Izmērs	Collas	Iekšējais Ø nom. mm	Ārējais Ø nom. mm	Ekspluatācijas spiediens bar	Izmēģinājuma spiediens bar	Spiediena izturība bar	Min. U rād.
HD 710 PRO	10	6	3/8"	9.5	21.4	420.0	840	1680	150
HD 713 PRO	12	8	1/2"	12.7	24.6	420.0	840	1680	200
HD 716 PRO	16	10	5/8"	16.2	29.2	420.0	840	1680	265
HD 720 PRO	19	12	3/4"	19.0	32.0	420.0	840	1680	265
HD 725 PRO	25	16	1"	25.4	38.2	420.0	840	1680	330
HD 732 PRO	31	20	1,1/4"	31.8	50.4	420.0	840	1680	445
HD 740 PRO	38	24	1,1/2"	38.1	57.3	420.0	840	1680	530

DN = nominālais diametrs, nominālais platums