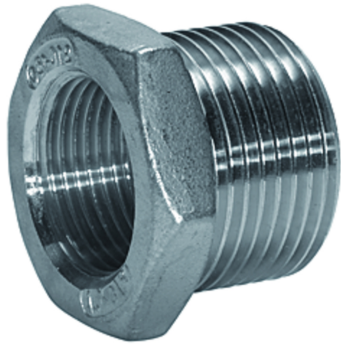


K-RD NIPPEL 6 KT

Reducing nipples, hexagonal



Darba spiediens
Max. 20 bar
Iekšējā vītne
Parallel to DIN EN ISO 228-1
Ārējā vītne
Parallel to DIN EN ISO 228-1
Materiāls
Stainless steel 1.4408

Norādot

Citi dati pieejami pēc pieprasījuma.

Produkts

Apzīmējums	Iekšējā vītne	Ārējā vītne	L1 mm	L2 mm	SW
K- 07 40 15 51	G 1/8	G 1/4	18.1	14.0	17 mm
K- 07 40 15 52	G 1/8	G 3/8	19.0	12.9	21 mm
K- 07 40 15 53	G 1/4	G 3/8	19.0	13.0	21 mm
K- 07 40 15 54	G 1/4	G 1/2	22.0	15.6	25 mm
K- 07 40 15 55	G 3/8	G 1/2	24.7	16.0	26 mm
K- 07 40 15 56	G 3/8	G 3/4	25.0	15.8	30 mm
K- 07 40 15 57	G 1/2	G 3/4	25.0	15.9	31 mm
K- 07 40 15 58	G 1/2	G 1	29.0	20.0	37 mm
K- 07 40 15 59	G 3/4	G 1	29.0	20.0	38 mm
K- 07 40 15 60	G 3/4	G 1 1/4	30.0	22.4	46 mm
K- 07 40 15 61	G 1	G 1 1/4	30.0	22.2	46 mm
K- 07 40 15 62	G 1	G 1 1/2	32.0	23.0	53 mm
K- 07 40 15 63	G 1 1/4	G 1 1/2	32.0	23.0	53 mm
K- 07 40 15 64	G 1	G 2	36.0	26.0	63 mm
K- 07 40 15 65	G 1 1/2	G 2	36.0	26.0	63 mm