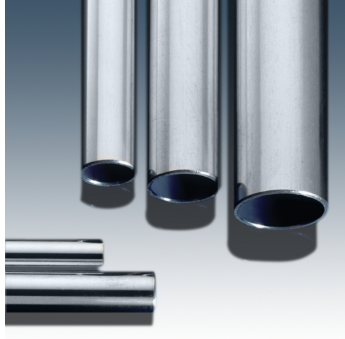


# PR V4 (M)

Metriskā tērauda precīzijas caurule, 1.4571



Modelis  
Tērauda precīzijas caurule, metriskā  
Materiāls  
Nerūsējošais tērauds 1.4571  
Caurules garums  
6 metri

## Norādot

Norādītās spiediena vērtības attiecas uz taisnu cauruli.

Liektaī caurulei analogi DIN EN 13480-4 jāaprēķina atbilstošais sienīņu biezums.

## Produkts

Apzīmējums	Ø d2 mm	Ø d1 mm	S mm	AD pielaides +/- mm	Slodzes veids I bar	Slodzes veids III bar
PR 14-1 V4	14.0	12.0	1.00	-	-	-
PR 34-2 V4	34.0	30.0	2.00	-	-	-
PR 04-0.5 V4	4.0	3.0	0.50	-	-	-
PR 04-1 V4	4.0	2.0	1.00	0.08	600	408
PR 05-0.5 V4	5.0	4.0	0.50	-	-	-
PR 05-1 V4	5.0	3.0	1.00	-	-	-
PR 06-0.5 V4	6.0	5.0	0.50	0.08	-	-
PR 06-1 V4	6.0	4.0	1.00	0.08	400	287
PR 06-1.5 V4	6.0	3.0	1.50	0.08	660	442
PR 06-2 V4	6.0	2.0	2.00	0.08	915	575
PR 08-1 V4	8.0	6.0	1.00	0.08	300	222
PR 08-1.5 V4	8.0	5.0	1.50	0.08	495	347
PR 08-2 V4	8.0	4.0	2.00	0.08	690	458
PR 08-2.5 V4	8.0	3.0	2.50	-	-	-
PR 10-0.5 V4	10.0	9.0	0.50	0.08	105	81
PR 10-1 V4	10.0	8.0	1.00	0.08	240	181
PR 10-1.2 V4	10.0	7.6	1.20	-	-	-
PR 10-1.5 V4	10.0	7.0	1.50	0.08	396	285
PR 10-2 V4	10.0	6.0	2.00	0.08	552	380
PR 10-2.5 V4	10.0	5.0	2.50	-	-	-
PR 12-1 V4	12.0	10.0	1.00	0.08	200	152
PR 12-1.5 V4	12.0	9.0	1.50	0.08	330	242
PR 12-2 V4	12.0	8.0	2.00	0.08	460	325
PR 12-3 V4	12.0	6.0	3.00	0.08	694	461
PR 13-1 V4	13.0	11.0	1.00	-	-	-
PR 14-1.5 V4	14.0	11.0	1.50	0.08	283	210
PR 14-2 V4	14.0	10.0	2.00	0.08	394	284
PR 14-2.5 V4	14.0	9.0	2.50	0.08	505	353
PR 14-3 V4	14.0	8.0	3.00	-	-	-
PR 15-1 V4	15.0	13.0	1.00	0.08	174	134
PR 15-1.5 V4	15.0	12.0	1.50	0.08	264	197
PR 15-2 V4	15.0	11.0	2.00	0.08	368	267
PR 16-1 V 4	16.0	14.0	1.00	-	-	-
PR 16-1.5 V4	16.0	13.0	1.50	0.08	261	195
PR 16-2 V4	16.0	12.0	2.00	0.08	345	252
PR 16-2.5 V4	16.0	11.0	2.50	0.08	442	314
PR 16-3 V4	16.0	10.0	3.00	0.08	540	373
PR 16-4 V4	16.0	8.0	4.00	-	-	-

Apzīmējums	Ø d2	Ø d1	S	AD pielaides +/-	Slodzes veids I	Slodzes veids III
	mm	mm	mm	mm	bar	bar
PR 18-1 V4	18.0	16.0	1.00	0.08	145	112
PR 18-1.5 V4	18.0	15.0	1.50	0.08	232	175
PR 18-2 V4	18.0	14.0	2.00	0.08	318	234
PR 18-2.5 V4	18.0	13.0	2.50	0.08	393	283
PR 18-3 V4	18.0	12.0	3.00	-	-	-
PR 18-4 V4	18.0	10.0	4.00	-	-	-
PR 20-1 V 4	20.0	18.0	1.00	0.08	-	-
PR 20-1.5 V 4	20.0	17.0	1.50	0.08	-	-
PR 20-2 V4	20.0	16.0	2.00	0.08	287	213
PR 20-2.5 V4	20.0	15.0	2.50	0.08	354	258
PR 20-3 V4	20.0	14.0	3.00	0.08	432	308
PR 20-3.5 V4	20.0	13.0	3.50	0.08	510	355
PR 20-4 V4	20.0	12.0	4.00	-	-	-
PR 22-1 V 4	22.0	20.0	1.00	0.08	-	-
PR 22-1.5 V4	22.0	19.0	1.50	0.08	190	145
PR 22-2 V4	22.0	18.0	2.00	0.08	260	195
PR 22-2.5 V4	22.0	17.0	2.50	0.08	321	236
PR 22-3 V4	22.0	16.0	3.00	0.08	392	283
PR 22-4 V4	22.0	14.0	4.00	-	-	-
PR 22-6 V4	22.0	10.0	6.00	-	-	-
PR 23-1.5 V4	23.0	20.0	1.50	-	-	-
PR 24-4 V4	24.0	16.0	4.00	-	-	-
PR 25-1.5 V4	25.0	22.0	1.50	0.08	167	128
PR 25-2 V4	25.0	21.0	2.00	0.08	229	173
PR 25-2.5 V4	25.0	20.0	2.50	0.08	292	216
PR 25-3 V4	25.0	19.0	3.00	0.08	345	252
PR 25-4 V4	25.0	17.0	4.00	-	-	-
PR 25-5 V4	25.0	15.0	5.00	-	-	-
PR 25-6 V4	25.0	13.0	6.00	-	-	-
PR 28-1 V4	28.0	26.0	1.00	-	-	-
PR 28-1.5 V4	28.0	25.0	1.50	0.08	149	115
PR 28-2 V4	28.0	24.0	2.00	0.08	205	156
PR 28-2.5 V4	28.0	23.0	2.50	0.08	260	195
PR 28-3 V4	28.0	22.0	3.00	-	-	-
PR 28-4 V4	28.0	20.0	4.00	-	-	-
PR 28-5 V4	28.0	18.0	5.00	-	-	-
PR 30-2 V4	30.0	26.0	2.00	0.08	191	146
PR 30-2.5 V4	30.0	25.0	2.50	0.08	243	183
PR 30-3 V4	30.0	24.0	3.00	0.08	288	214
PR 30-4 V4	30.0	22.0	4.00	0.08	392	282
PR 30-5 V4	30.0	20.0	5.00	0.08	496	347
PR 32-1.5 V4	32.0	29.0	1.50	-	-	-
PR 32-2 V4	32.0	28.0	2.00	-	-	-
PR 32-2.5 V4	32.0	27.0	2.50	-	-	-
PR 32-4 V4	32.0	26.0	4.00	-	-	-
PR 32-6 V4	32.0	20.0	6.00	-	-	-
PR 35-1.5 V 4	35.0	32.0	1.50	0.08	119	93
PR 35-2 V4	35.0	31.0	2.00	0.15	151	117
PR 35-2.5 V4	35.0	30.0	2.50	0.15	196	149
PR 35-3 V4	35.0	29.0	3.00	-	-	-
PR 35-4 V4	35.0	27.0	4.00	-	-	-
PR 35-5 V 4	35.0	25.0	5.00	0.15	418	299
PR 38-1.5 V4	38.0	35.0	1.50	-	-	-
PR 38-2 V4	38.0	34.0	2.00	-	-	-
PR 38-2.6 V4	38.0	32.8	2.60	-	-	-
PR 38-3 V4	38.0	32.0	3.00	-	-	-
PR 38-4 V4	38.0	30.0	4.00	0.15	303	224
PR 38-5 V4	38.0	28.0	5.00	0.15	385	278

Apzīmējums	Ø d2 mm	Ø d1 mm	S mm	AD pielaišanas +/- mm	Slodzes veids I bar	Slodzes veids III bar
PR 38-6 V4	38.0	26.0	6.00	-	-	-
PR 40-2 V4	40.0	36.0	2.00	-	-	-
PR 42-2 V4	42.0	38.0	2.00	0.20	118	92
PR 42-3 V4	42.0	36.0	3.00	0.20	193	147
PR 42-6 V4	42.0	30.0	6.00	-	-	-
PR 43-1.5 V4	43.0	40.0	1.50	-	-	-
PR 50-1.5 V4	50.0	47.0	1.50	-	-	-
PR 50-2 V4	50.0	46.0	2.00	-	-	-
PR 50-4 V4	50.0	42.0	4.00	-	-	-
PR 50-5 V4	50.0	40.0	5.00	-	-	-
PR 50-6 V4	50.0	38.0	6.00	-	-	-
PR 54-2 V4	54.0	50.0	2.00	-	-	-
PR 57-2 V4	57.0	53.0	2.00	-	-	-
PR 63.5-1.5 V4	63.5	60.5	1.50	-	-	-
PR 64-2 V4	64.0	60.0	2.00	-	-	-
PR 70-1.5 V4	70.0	67.0	1.50	-	-	-
PR 70-2 V4	70.0	66.0	2.00	-	-	-
PR 70-5 V4	70.0	60.0	5.00	-	-	-
PR 101.5-2 V4	101.5	97.5	2.00	-	-	-
PR 108-3 V4	108.0	102.0	3.00	-	-	-
PR 129-2 V4	129.0	125.0	2.00	-	-	-
PR 133-4 V4	133.0	125.0	4.00	-	-	-
PR 152-2 V4	152.0	148.0	2.00	-	-	-
PR 159-4.5 V4	159.0	150.0	4.50	-	-	-