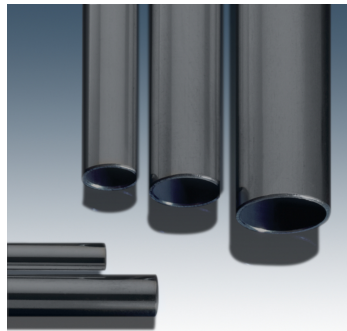


Metriskā tērauda precīzijas caurule, EN 10305-4, E235+N



Modelis
Tērauda precīzijas caurule, metriskā
Standarts
DIN EN 10305-4
Materiāls
Tērauds ST 37.4 NBK (1.0255)
Virsmas aizsardzība
fosfatēts un ieeļļots
Caurules garums
6 metri

Norādīt

Norādītās spiediena vērtības attiecas uz taisnu cauruli.

Liektai caurulei analogi DIN EN 13480-4 jāaprēķina atbilstošais sienīņu biezums.

Produkts

Apzīmējums	Ø d2 mm	AD pielaides +/- mm	Ø d1 mm	S mm	Slodzes veids I bar	Slodzes veids III bar
PR 04-0.5	4.0	0.08	3.0	0.50	210	189
PR 04-0.75	4.0	0.08	2.5	0.75	405	345
PR 04-1	4.0	0.08	2.0	1.00	602	484
PR 05-0.75	5.0	0.08	3.5	0.75	325	282
PR 05-1	5.0	0.08	3.0	1.00	482	400
PR 06-0.75	6.0	0.08	4.5	0.75	286	251
PR 06-1	6.0	0.08	4.0	1.00	416	352
PR 06-1.5	6.0	0.08	3.0	1.50	663	524
PR 06-2	6.0	0.08	2.0	2.00	924	683
PR 06-2.25	6.0	0.08	1.5	2.25	1053	755
PR 08-1	8.0	0.08	6.0	1.00	320	278
PR 08-1.5	8.0	0.08	5.0	1.50	516	424
PR 08-2	8.0	0.08	4.0	2.00	693	543
PR 08-2.5	8.0	0.08	3.0	2.50	888	663
PR 10-1	10.0	0.08	8.0	1.00	263	232
PR 10-1.5	10.0	0.08	7.0	1.50	407	345
PR 10-2	10.0	0.08	6.0	2.00	554	451
PR 10-2.5	10.0	0.08	5.0	2.50	711	555
PR 10-3	10.0	0.08	4.0	3.00	867	650
PR 10-4	10.0	0.08	2.0	4.00	1178	820
PR 12-1	12.0	0.08	10.0	1.00	219	196
PR 12-1.5	12.0	0.08	9.0	1.50	344	297
PR 12-2	12.0	0.08	8.0	2.00	469	391
PR 12-2.5	12.0	0.08	7.0	2.50	592	477
PR 12-3	12.0	0.08	6.0	3.00	723	562
PR 12-4	12.0	0.08	4.0	4.00	984	717
PR 14-1	14.0	0.08	12.0	1.00	187	169
PR 14-1.5	14.0	0.08	11.0	1.50	299	262
PR 14-2	14.0	0.08	10.0	2.00	407	345
PR 14-2.5	14.0	0.08	9.0	2.50	514	423
PR 14-3	14.0	0.08	8.0	3.00	619	495
PR 14-3.5	14.0	0.08	7.0	3.50	731	568
PR 15-1	15.0	0.08	13.0	1.00	175	159
PR 15-1.5	15.0	0.08	12.0	1.50	279	246
PR 15-2	15.0	0.08	11.0	2.00	380	324
PR 15-2.5	15.0	0.08	10.0	2.50	480	398
PR 15-3	15.0	0.08	9.0	3.00	578	467
PR 16-1	16.0	0.08	14.0	1.00	164	149

Apzīmējums	Ø d2	AD pielaides +/-	Ø d1	S	Slodzes veids I		Slodzes veids III	
	mm		mm		mm	mm	bar	bar
PR 16-1.5	16.0	0.08	13.0	1.50	262		231	
PR 16-2	16.0	0.08	12.0	2.00	346		298	
PR 16-2.5	16.0	0.08	11.0	2.50	450		377	
PR 16-3	16.0	0.08	10.0	3.00	542		442	
PR 16-4	16.0	0.08	8.0	4.00	738		572	
PR 17-2	17.0	0.08	13.0	2.00	325		281	
PR 18-1	18.0	0.08	16.0	1.00	146		133	
PR 18-1.5	18.0	0.08	15.0	1.50	233		207	
PR 18-2	18.0	0.08	14.0	2.00	320		278	
PR 18-2.5	18.0	0.08	13.0	2.50	395		335	
PR 18-3	18.0	0.08	12.0	3.00	482		400	
PR 18-4	18.0	0.08	10.0	4.00	-		-	
PR 20-1.5	20.0	0.08	17.0	1.50	209		188	
PR 20-2	20.0	0.08	16.0	2.00	288		252	
PR 20-2.5	20.0	0.08	15.0	2.50	355		305	
PR 20-3	20.0	0.08	14.0	3.00	433		364	
PR 20-3.5	20.0	0.08	13.0	3.50	512		421	
PR 20-4	20.0	0.08	12.0	4.00	590		475	
PR 22-1	22.0	0.08	20.0	1.00	119		109	
PR 22-1.5	22.0	0.08	19.0	1.50	190		172	
PR 22-2	22.0	0.08	18.0	2.00	262		231	
PR 22-2.5	22.0	0.08	17.0	2.50	333		288	
PR 22-3	22.0	0.08	16.0	3.00	394		335	
PR 25-1	25.0	0.08	23.0	1.00	105		97	
PR 25-1.5	25.0	0.08	20.0	1.50	167		152	
PR 25-2	25.0	0.08	21.0	2.00	230		205	
PR 25-2.5	25.0	0.08	20.0	2.50	293		256	
PR 25-3	25.0	0.08	19.0	3.00	347		299	
PR 25-3.5	25.0	0.08	18.0	3.50	409		347	
PR 25-4	25.0	0.08	17.0	4.00	472		393	
PR 25-4.5	25.0	0.08	16.0	4.50	535		437	
PR 25-5	25.0	0.08	15.0	5.00	597		480	
PR 28-1	28.0	0.08	26.0	1.00	93		87	
PR 28-1.5	28.0	0.08	25.0	1.50	149		136	
PR 28-2	28.0	0.08	24.0	2.00	205		184	
PR 28-2.5	28.0	0.08	23.0	2.50	261		231	
PR 28-3	28.0	0.08	20.0	3.00	309		270	
PR 28-3.5	28.0	-	21.0	3.50	-		-	
PR 28-4	28.0	0.08	20.0	4.00	421		355	
PR 28-4.5	28.0	0.08	19.0	4.50	477		396	
PR 28-5	28.0	0.08	18.0	5.00	533		436	
PR 30-1.5	30.0	0.08	27.0	1.50	139		128	
PR 30-2	30.0	0.08	26.0	2.00	192		173	
PR 30-2.5	30.0	0.08	25.0	2.50	244		217	
PR 30-3	30.0	0.08	24.0	3.00	289		253	
PR 30-4	30.0	0.08	20.0	4.00	393		334	
PR 30-5	30.0	0.08	20.0	5.00	498		411	
PR 30-6	30.0	0.15	18.0	6.00	595		478	
PR 32-1.5	32.0	0.08	29.0	1.50	131		120	
PR 32-2.5	32.0	-	27.0	2.50	-		-	
PR 32-4	32.0	-	24.0	4.00	-		-	
PR 35-2	35.0	0.15	31.0	2.00	152		138	
PR 35-2.5	35.0	0.15	30.0	2.50	196		177	
PR 35-3	35.0	0.15	29.0	3.00	241		214	
PR 35-4	35.0	0.15	27.0	4.00	331		286	
PR 35-5	35.0	0.15	25.0	5.00	420		355	
PR 35-6	35.0	0.15	23.0	6.00	510		420	
PR 38-2.5	38.0	0.15	33.0	2.50	181		163	

Apzīmējums	Ø d2	AD pielaides +/-	Ø d1	S	Slodzes veids I		Slodzes veids III	
	mm		mm	mm	mm	bar	bar	
PR 38-3	38.0	0.15	32.0	3.00	222		198	
PR 38-4	38.0	0.15	30.0	4.00	305		266	
PR 38-5	38.0	0.15	28.0	5.00	387		330	
PR 38-6	38.0	0.15	26.0	6.00	469		391	
PR 38-7	38.0	0.15	24.0	7.00	552		449	
PR 40-6	40.0	-	28.0	6.00	-		-	
PR 42-2	42.0	0.20	38.0	2.00	119		109	
PR 42-3	42.0	0.20	36.0	3.00	193		174	
PR 42-4	42.0	0.20	34.0	4.00	268		236	
PR 42-5	42.0	0.20	32.0	5.00	343		296	
PR 45-5	45.0	0.20	35.0	5.00	320		278	
PR 50-4	50.0	0.20	42.0	4.00	225		201	
PR 50-5	50.0	0.20	40.0	5.00	288		252	
PR 50-6	50.0	0.20	38.0	6.00	350		302	
PR 60-3	60.0	0.25	54.0	3.00	130		119	
PR 60-4	60.0	0.25	52.0	4.00	182		165	
PR 60-6	60.0	-	48.0	6.00	-		-	
PR 60-10	60.0	0.25	40.0	10.00	496		410	
PR 60-8	60.0	-	44.0	8.00	-		-	
PR 65-8	65.0	0.30	49.0	8.00	356		306	
PR 80-10	80.0	0.35	60.0	10.00	364		312	

Toleranzen für die Schenkellänge: ±2,5 mm