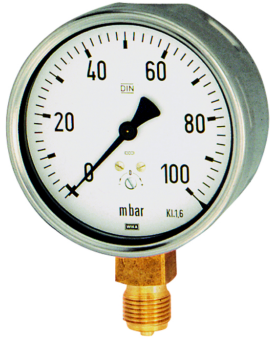


K-KFMM U MBAR

Capsule-type pressure gauges, connection radial on bottom

HANSA FLEX

OFICIĀLĀ LATVIJAS PĀRSTĀVNICĪBA



Tips

611.10 (Ø 63), 612.20 (Ø 100)

Izmantošana

For gaseous, dry, non-corrosive media

Modelis

Capsule-type pressure gauge

Kvalitātes klase

1,6

Vides temperatūra

no -20 °C līdz +60 °C

Vielas temperatūra

max. +100 °C

Korpuss

Steel, black (Ø 63 mm)CrNi steel (Ø 100 mm)

Mērelementa un rādītāja materiāls

Vara sakausējums

Skatstikls

Plexiglass (Ø 63 mm), flat instrument glass (Ø 100 mm)

Apraksts

With zero correction

Norādīt

Citi dati pieejami pēc pieprasījuma.

Produkts

Apzīmējums	Mērišanas diapazons	Ø mm	Savienojums
K- 07 20 06 88	-160 / 0 mbar	63.0	G 1/4"
K- 07 20 06 89	-100 / 0 mbar	63.0	G 1/4"
K- 07 20 06 90	-60 / 0 mbar	63.0	G 1/4"
K- 07 20 06 91	0 - 40 mbar	63.0	G 1/4"
K- 07 20 06 92	0 - 60 mbar	63.0	G 1/4"
K- 07 20 06 93	0 - 100 mbar	63.0	G 1/4"
K- 07 20 06 94	0 - 160 mbar	63.0	G 1/4"
K- 07 20 06 95	0 - 250 mbar	63.0	G 1/4"
K- 07 20 06 96	0 - 400 mbar	63.0	G 1/4"
K- 07 20 01 13	-160 / 0 mbar	100.0	G 1/2"
K- 07 20 01 14	-100 / 0 mbar	100.0	G 1/2"
K- 07 20 01 15	-60 / 0 mbar	100.0	G 1/2"
K- 07 20 01 16	-25 / +15 mbar	100.0	G 1/2"
K- 07 20 01 17	-40 / +20 mbar	100.0	G 1/2"
K- 07 20 01 18	0 - 25 mbar	100.0	G 1/2"
K- 07 20 01 19	0 - 40 mbar	100.0	G 1/2"
K- 07 20 01 20	0 - 60 mbar	100.0	G 1/2"
K- 07 20 01 21	0 - 100 mbar	100.0	G 1/2"
K- 07 20 01 22	0 - 160 mbar	100.0	G 1/2"
K- 07 20 01 23	0 - 250 mbar	100.0	G 1/2"
K- 07 20 01 24	0 - 400 mbar	100.0	G 1/2"