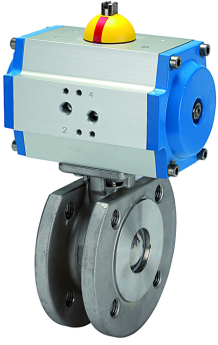


K-BKR KOM

Ball valves (wafer type), with double-acting actuator



Modelis

Pneumatic actuators, in double- or single acting version, with integrated end-position feedback

Ekspluatācijas spiediens

DN 15 - DN 50: max. 40 bar; DN 65 - DN 100: max. 16 bar

Ekspluatācijas temperatūra

-20 °C to +70 °C

Griešanas leņķis

90 °

Regulēšanas spiediens

5.5 bar

Vārsta adapteris

Acc. to NAMUR

Lodveida krāna blīvējums

PTFE

Lodveida krāns

Stainless steel 1.4408, with ISO-flange plate

Piedziņa

aluminium eloxed

Piedziņas blīvējums

NBR

Apraksts

2-way ball valves compact flange type, full bore

Norādīt

Citi dati pieejami pēc pieprasījuma.

Produkts

Apzīmējums	Griešanas leņķis °	DN	A mm	B mm	C mm	D mm	E mm	F mm
K- 07 30 02 76	90	15	116.0	125.0	40.0	95.0	45.0	61.5
K- 07 30 02 77	90	20	116.0	129.3	44.0	105.0	58.0	61.5
K- 07 30 02 78	90	25	133.0	138.6	53.0	115.0	68.0	68.5
K- 07 30 02 79	90	32	137.0	158.2	58.4	135.0	78.0	80.0
K- 07 30 02 80	90	40	161.0	176.3	62.0	145.0	88.0	92.5
K- 07 30 02 81	90	50	161.0	185.5	78.0	155.0	102.0	92.5
K- 07 30 02 82	90	65	180.0	205.0	100.0	185.0	122.0	92.5
K- 07 30 02 83	90	80	209.0	240.0	120.0	200.0	138.0	110.5
K- 07 30 02 75	90	100	221.0	272.0	152.0	220.0	158.0	120.0