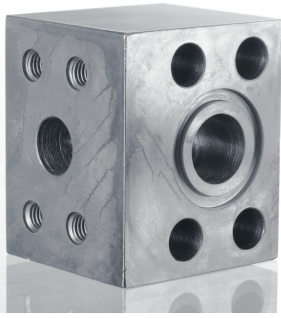


SAE redukcijas bloku atloks, 90° leņķis



Spiediena sērija  
6000 psi  
Standarts  
SAE J 518 C  
ISO 6162  
ISO 6162  
Konstrukcija  
90° leņķis  
Modelis  
SAE redukcijas bloku atloks  
Stiprinājums  
Iekšējās vītnes metriskajām skrūvēm Skrūves  
Materiāls  
S355J2G3 (ST52.3)  
Virsmas aizsardzība  
galvaniskais pārklājums

## Norādot

Norādītais maksimālais ekspluatācijas spiediens attiecas uz atloku! Reālo ekspluatācijas spiedienu nosaka caurule (sieniņu biezums) un tās kvalitāte!

## Produkts

Apzīmējums	PB 10.9 bar	Tipizmērs	B1 mm	B2 mm	C1 mm	C2 mm	D mm	E1 mm	E2 mm	F mm	G mm	L mm	S1 mm	S2 mm	M metr.
RED GD 603-602	420	1"	23	19	57.2	50.8	82	27.8	23.8	68	64	14	37	40	M 10
RED GD 604-602	420	1.1/4"	30	19	66.7	50.8	96	31.8	23.8	76	72	16	41	46	M 10
RED GD 604-603	420	1.1/4"	30	23	66.7	57.2	96	31.8	27.8	76	72	16	41	46	M 12
RED GD 605-604	420	1.1/2"	38	30	79.4	66.7	114	36.5	31.8	86	89	19	50	52	M 14
RED GD 606-605	420	2"	50	38	96.8	79.4	133	44.5	36.5	110	110	22	59	70	M 16

PN = nominālais spiediens PB = maks. ekspluatācijas spiediens