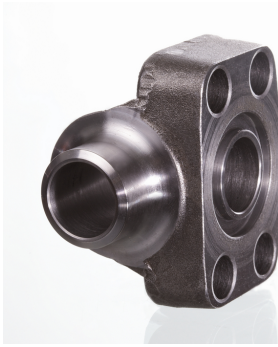


# AFS 90 SRE (6000 PSI)

Piemetināms SAE atloks, 90° leņķis



Spiediena sērija  
6000 psi  
Standarts  
SAE J 518 C  
ISO 6162  
ISO 6162  
Konstrukcija  
90° leņķis  
Modelis  
Piemetināms SAE atloks  
Stiprinājums  
Urbums skrūvei  
Piegādes apjoms  
tikai atloks  
Materiāls  
S355J2G3 (ST52.3)  
Virsmas aizsardzība  
ieeļļošana ar melno eļļu

## Norādot

Norādītais maksimālais ekspluatācijas spiediens attiecas uz atloku! Reālo ekspluatācijas spiedienu nosaka caurule (sieniņu biezums) un tās kvalitāte!

## Produkts

Apzīmējums	PB 10.9 bar	Tipizmērs	Caurule	A mm	B1 mm	B2 mm	C mm	E mm	F1 mm	S1 mm	S2 mm	L mm	L zemsv. piez.
AFS 401/90 SRE 20	315	1/2"	20 x 3	20	14	13	40.5	18.2	60	20	37	9.0	-
AFS 401/90 SRE 25	315	1/2"	25 x 4	25	17	13	40.5	18.2	60	20	37	9.0	-
AFS 402/90 SRE 25	315	3/4"	25 x 4	25	17	19	50.8	23.8	70	28	43	11.0	-
AFS 402/90 SRE 30	315	3/4"	30 x 4	30	22	19	50.8	23.8	70	28	43	11.0	-
AFS 403/90 SRE 30	315	1"	30 x 4	30	22	25	57.2	27.8	85	34	51	13.0	-
AFS 403/90 SRE 38	315	1"	38 x 5	38	28	25	57.2	27.8	85	34	51	13.0	-
AFS 404/90 SRE 38	315	1.1/4"	38 x 5	38	28	32	66.6	31.8	95	38	56	-	= 14,5 metriskajām skrūvēm; 13,5 UNC skrūvēm
AFS 404/90 SRE 48	315	1.1/4"	48.3 x 8	49	32	32	66.6	31.8	95	38	56	-	= 14,5 metriskajām skrūvēm; 13,5 UNC skrūvēm
AFS 405/90 SRE 38	315	1.1/2"	38 x 5	38	28	38	79.3	36.5	110	42	65	17.0	-
AFS 405/90 SRE 48	315	1.1/2"	48.3 x 8	49	32	38	79.3	36.5	110	42	65	17.0	-
AFS 405/90 SRE 60	315	1.1/2"	60.3 x 10	61	40	38	79.3	36.5	110	42	65	17.0	-
AFS 406/90 SRE 60	315	2"	60.3 x 10	61	40	51	96.8	44.5	133	45	75	21.0	-
AFS 406/90 SRE 76	315	2"	76.1 x 12.5	74	50	51	96.8	44.5	150	45	92	21.0	-

PN = nominālais spiediens PB = maks. ekspluatācijas spiediens