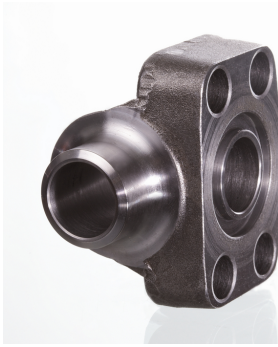


# AFS 90 SRE (3000 PSI)

Piemetināms SAE atloks, 90° leņķis

**HANSA FLEX**  
OFICIĀLĀ LATVIJAS PĀRSTĀVNICĪBA



Spiediena sērija  
3000 psi  
Standarts  
SAE J 518 C  
ISO 6162  
ISO 6162  
Konstrukcija  
90° leņķis  
Modelis  
Piemetināms SAE atloks  
Stiprinājums  
Urbums skrūvei  
Piegādes apjoms  
tikai atloks  
Materiāls  
S355J2G3 (ST52.3)  
Virsmas aizsardzība  
ieeļļošana ar melno eļļu

## Norādot

Norādītais maksimālais ekspluatācijas spiediens attiecas uz atloku! Reālo ekspluatācijas spiedienu nosaka caurule (sieniņu biezums) un tās kvalitāte!

## Produkts

Apzīmējums	PB 10.9 bar	Tipizmērs	Caurule	A	B1	B2	C	E	F1	S1	S2	L
				mm	mm	mm	mm	mm	mm	mm	mm	mm
AFS 80/90 SRE 20	250	1/2"	20 x 3	20	14	13	38.1	17.5	60	20	37	9.0
AFS 80/90 SRE 22	160	1/2"	22 x 2	22	18	13	38.1	17.5	60	20	37	9.0
AFS 80/90 SRE 25	250	1/2"	25 x 3	25	19	13	38.1	17.5	60	20	37	9.0
AFS 80/90 SRE 28	160	1/2"	28 x 3	28	22	13	38.1	17.5	60	20	37	9.0
AFS 100/90 SRE 25	250	3/4"	25 x 3	25	19	19	47.6	22.3	63	24	38	11.0
AFS 100/90 SRE 28	160	3/4"	28 x 3	28	22	19	47.6	22.3	63	24	38	11.0
AFS 100/90 SRE 30	250	3/4"	30 x 4	30	22	19	47.6	22.3	63	24	38	11.0
AFS 100/90 SRE 35	160	3/4"	35 x 4	35	27	19	47.6	22.3	63	24	38	11.0
AFS 102/90 SRE 30	250	1"	30 x 4	30	22	25	52.4	26.2	70	28	43	11.0
AFS 102/90 SRE 35	160	1"	35 x 4	35	27	25	52.4	26.2	70	28	43	11.0
AFS 102/90 SRE 38	250	1"	38 x 4	38	30	25	52.4	26.2	70	28	43	11.0
AFS 102/90 SRE 42	160	1"	42 x 3	42	36	25	52.4	26.2	70	28	43	11.0
AFS 104/90 SRE 38	250	1.1/4"	38 x 4	38	30	32	58.7	30.2	85	34	51	11.5
AFS 104/90 SRE 42	160	1.1/4"	42 x 3	42	36	32	58.7	30.2	85	34	51	11.5
AFS 104/90 SRE 48	160	1.1/4"	48.3 x 4.5	49	39	32	58.7	30.2	85	34	51	11.5
AFS 106/90 SRE 38	210	1.1/2"	38 x 4	38	30	38	69.9	35.7	95	38	56	13.5
AFS 106/90 SRE 42	160	1.1/2"	42 x 3	42	36	38	69.9	35.7	95	38	56	13.5
AFS 106/90 SRE 48	160	1.1/2"	48.3 x 4.5	49	39	38	69.9	35.7	95	38	56	13.5
AFS 108/90 SRE 60	200	2"	60.3 x 5.6	61	49	51	77.8	42.9	110	42	65	13.5
AFS 108/90 SRE 76	200	2"	76.1 x 7.1	77	62	51	77.8	42.9	110	42	65	13.5

PN = nominālais spiediens PB = maks. ekspluatācijas spiediens