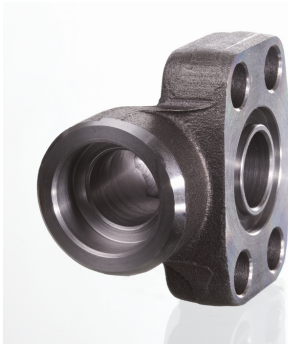


# AFS 90 S (6000 PSI)

Iemetināms SAE atloks, 90° leņķis

**HANSA FLEX**  
OFICIĀLĀ LATVIJAS PĀRSTĀVNICĪBA



Spiediena sērija  
6000 psi  
Standarts  
SAE J 518 C  
ISO 6162  
ISO 6162  
Konstrukcija  
90° leņķis  
Modelis  
Iemetināms SAE atloks  
Stiprinājums  
Urbums skrūvei  
Piegādes apjoms  
tikai atloks  
Materiāls  
S355J2G3 (ST52.3)  
Virsmas aizsardzība  
ieeļļošana ar melno eļļu

## Norādot

Norādītais maksimālais ekspluatācijas spiediens attiecas uz atloku! Reālo ekspluatācijas spiedienu nosaka caurule (sieniņu biezums) un tās kvalitāte! Ieteicamās skrūves ir norādītas ailēs M (metriskās) vai M (collu).

## Produkts

Apzīmējums	PB 10.9 bar	Tipizmērs	Ø A mm	Ø B mm	C mm	E mm	F1 mm	I mm	S1 mm	S2 mm	L mm	M collas	M metr.	L zemsv. piez.
AFS 401/90 S	400	1/2"	21.6	13	40.5	18.2	60	10	20	37	9.0	5/16" x 1.1/4"	M 8 x 30	-
AFS 401/90 S 038	400	1/2"	17.5	13	40.5	18.2	60	10	20	37	9.0	5/16" x 1.1/4"	M 8 x 30	-
AFS 402/90 S	400	3/4"	27.2	19	50.8	23.8	70	12	28	43	11.0	3/8" x 1.1/2"	M 10 x 35	-
AFS 403/90 S	400	1"	35.0	25	57.2	27.8	85	14	34	51	13.0	7/16" x 1.3/4"	M 12 x 45	-
AFS 404/90 S	400	1.1/4"	42.8	32	66.7	31.8	95	16	38	56	-	1/2" x 1.3/4"	M 14 x 50	= 15,0 metriskajām skrūvēm 13,5 UNC skrūvēm
AFS 405/90 S	400	1.1/2"	48.6	38	79.4	36.5	110	18	42	65	17.5	5/8" x 2"	M 16 x 50	-
AFS 406/90 S	400	2"	61.0	51	96.8	44.5	150	18	60	92	21.0	-	M 20 x 110	-

PN = nominālais spiediens PB = maks. ekspluatācijas spiediens