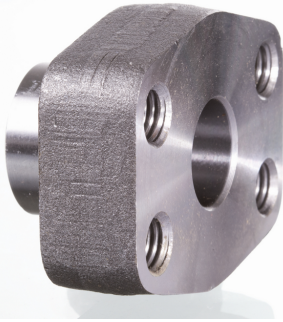


Piemetināms SAE slēptais atloks



Standarts
SAE J 518 C
ISO 6162
ISO 6162
Papildinājums modelim
collu caurulēm
Konstrukcija
Taisna
Modelis
Piemetināms SAE slēptais atloks
Stiprinājums
Iekšējās vītnes metriskajām skrūvēm Skrūves
Materiāls
S355J2G3 (ST52.3)
Virsmas aizsardzība
ieeļļošana ar melno eļļu

Norādot

Norādītais maksimālais ekspluatācijas spiediens attiecas uz atloku! Reālo ekspluatācijas spiedienu nosaka caurule (sieniņu biezums) un tās kvalitāte!

Produkts

Apzīmējums	Spiediena sērija	PB 10.9 bar	Tipizmērs	A mm	Ø B mm	C mm	D mm	E mm	F mm	G mm	H mm	M metr.
GFS 80 ST M	3000 PSI	350	1/2"	21.5	13	38.1	54	17.5	46	36	16	M 8
GFS 80 ST 038 M	3000 PSI	350	1/2"	17.5	13	38.1	54	17.5	46	36	16	M 8
GFS 100 ST M	3000 PSI	350	3/4"	28.0	19	47.6	65	22.2	50	36	18	M 10
GFS 102 ST M	3000 PSI	315	1"	35.0	25	52.4	70	26.2	55	38	18	M 10
GFS 104 ST M	3000 PSI	250	1.1/4"	42.8	32	58.7	79	30.2	68	41	21	M 10
GFS 106 ST M	3000 PSI	200	1.1/2"	48.6	38	69.9	93	35.7	78	44	25	M 12
GFS 108 ST M	3000 PSI	200	2"	61.0	51	77.8	102	42.9	90	45	25	M 12
GFS 110 ST M	3000 PSI	160	2.1/2"	77.0	63	88.9	114	50.8	105	50	25	M 12
GFS 112 ST M	3000 PSI	138	3"	92.0	73	106.4	134	61.9	124	50	27	M 16
GFS 114 ST M	3000 PSI	35	3.1/2"	103.0	89	120.7	152	69.9	136	48	27	M 16
GFS 116 ST M	3000 PSI	35	4"	115.1	99	130.2	162	77.8	146	48	27	M 16
GFS 401 ST 012 M	6000 PSI	400	1/2"	21.5	13	40.5	54	18.2	46	36	16	M 8
GFS 401 ST 038 M	6000 PSI	400	1/2"	17.5	13	40.5	54	18.2	46	36	16	M 8
GFS 402 ST M	6000 PSI	400	3/4"	28.0	19	50.8	71	23.8	55	35	21	M 10
GFS 403 ST M	6000 PSI	400	1"	35.0	25	57.2	79	27.8	68	41	21	M 12
GFS 404 ST M	6000 PSI	375	1.1/4"	42.8	32	66.7	93	31.8	78	44	25	M 14
GFS 405 ST M	6000 PSI	250	1.1/2"	48.6	38	79.4	112	36.5	94	55	30	M 16
GFS 406 ST M	6000 PSI	250	2"	61.0	51	96.8	134	44.5	114	65	37	M 20

PN = nominālais spiediens PB = maks. ekspluatācijas spiediens