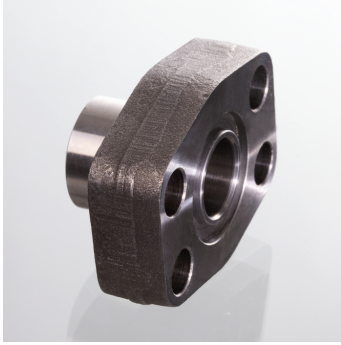


AFS ST (3000 PSI)

Piemetināms SAE atloks, collu



Spiediena sērija
3000 psi
Standarts
SAE J 518 C
ISO 6162
ISO 6162
Konstrukcija
Taisna
Modelis
Piemetināms SAE atloks - collu
Stiprinājums
Urbums skrūvei
Piegādes apjoms
tikai atloks
Materiāls
S355J2G3 (ST52.3)
Virsmas aizsardzība
ieeļļošana ar melno eļļu

Norādot

Norādītais maksimālais ekspluatācijas spiediens attiecas uz atloku! Reālo ekspluatācijas spiedienu nosaka caurule (sieniņu biezums) un tās kvalitāte! Ieteicamās skrūves ir norādītas ailēs M (metriskās) vai M (collu).

Produkts

Apzīmējums	PB 10.9 bar	Tipizmērs	A mm	Ø B mm	C mm	D mm	E mm	F mm	G mm	H mm	L mm	M collas	M metr.
AFS 80 ST	350	1/2"	21.6	13	38.1	54	17.5	46	36	16	9.0	5/16" x 1.1/4"	M 8 x 30
AFS 80 ST 038	350	1/2"	17.5	13	38.1	54	17.5	46	36	16	9.0	5/16" x 1.1/4"	M 8 x 30
AFS 100 ST	350	3/4"	28.0	19	47.6	65	22.2	50	36	18	11.0	3/8" x 1.1/2"	M 10 x 35
AFS 102 ST	315	1"	34.0	25	52.4	70	26.2	55	38	18	11.0	3/8" x 1.1/2"	M 10 x 35
AFS 104 ST	250	1.1/4"	42.8	32	58.7	79	30.2	68	41	21	11.5	7/16" x 1.1/2"	M 10 x 40
AFS 106 ST	200	1.1/2"	48.6	38	69.9	93	35.7	78	44	25	13.5	1/2" x 1.3/4"	M 12 x 45
AFS 108 ST	200	2"	61.0	51	77.8	102	42.9	90	45	25	13.5	1/2" x 1.3/4"	M 12 x 45
AFS 110 ST	160	2.1/2"	77.0	63	88.9	114	50.8	105	50	25	13.5	1/2" x 1.3/4"	M 12 x 45
AFS 112 ST	138	3"	92.0	73	106.4	134	61.9	124	50	27	17.5	5/8" x 2"	M 16 x 50
AFS 114 ST	35	3.1/2"	103.0	89	120.7	152	69.9	136	48	27	17.5	5/8" x 2"	M 16 x 50
AFS 116 ST	35	4"	115.1	99	130.2	162	77.8	146	48	27	17.5	5/8" x 2"	M 16 x 50

PN = nominālais spiediens PB = maks. ekspluatācijas spiediens