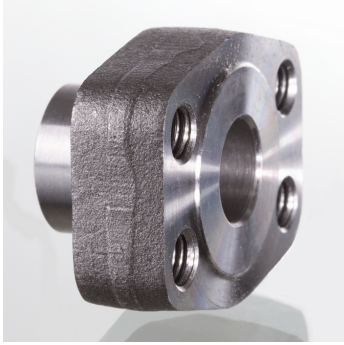


Piemetināms SAE slēptais atloks



Spiediena sērija
3000 psi
Standarts
SAE J 518 C
ISO 6162
ISO 6162
Papildinājums modelim
ND 40
Konstrukcija
Taisna
Modelis
Piemetināms SAE slēptais atloks
Stiprinājums
Iekšējās vītnes metriskajām skrūvēm Skrūves
Materiāls
S355J2G3 (ST52.3)
Virsmas aizsardzība
ieeļļošana ar melno eļļu

Norādot

Norādītais maksimālais ekspluatācijas spiediens attiecas uz atloku! Reālo ekspluatācijas spiedienu nosaka caurule (sieniņu biezums) un tās kvalitāte!

Produkts

Apzīmējums	PB 10.9 bar	Tipizmērs	Caurule	A mm	B1 mm	B2 mm	G mm	C mm	D mm	E mm	F mm	H mm	M metr.
GFS 80 STRE 21.3	350	1/2"	21.3 x 2.6	22.0	16.0	13	35.0	38.1	54	17.5	46	16.0	M 8
GFS 100 STRE 26.9	350	3/4"	26.9 x 2.6	28.0	21.5	19	35.0	47.6	65	22.2	50	18.0	M 10
GFS 102 STRE 33.7	315	1"	33.7 x 3.2	35.0	27.0	25	38.0	52.4	70	26.2	55	18.0	M 10
GFS 104 STRE 42.4	250	1.1/4"	42.4 x 3.2	43.0	36.0	31	41.0	58.7	79	30.2	68	21.0	M 10
GFS 106 STRE 48.3	200	1.1/2"	48.3 x 3.2	49.0	42.0	38	44.0	69.9	93	35.7	78	25.0	M 12
GFS 108 STRE 48.3	200	2"	48.3 x 3.2	49.0	42.0	42	45.0	77.8	102	42.9	90	25.0	M 12
GFS 108 STRE 60.3	200	2"	60.3 x 3.6	61.0	53.0	49	45.0	77.8	102	42.9	90	25.0	M 12
GFS 110 STRE 60.3	160	2.1/2"	60.3 x 3.6	61.0	53.0	53	50.0	88.9	114	50.8	105	25.0	M 12
GFS 110 STRE 76.1	160	2.1/2"	76.1 x 3.6	77.0	70.0	62	50.0	88.9	114	50.8	105	25.0	M 12
GFS 112 STRE 88.9	138	3"	88.9 x 3.6	90.0	82.0	74	51.0	106.4	134	61.9	124	26.0	M 16
GFS 114 STRE 76.1	35	3.1/2"	76.1 x 3.6	77.0	70.0	70	48.0	120.7	152	69.9	136	26.0	M 16
GFS 114 STRE 88.9	35	3.1/2"	88.9 x 3.6	90.0	82.0	82	48.0	120.7	152	69.9	136	26.0	M 16
GFS 116 STRE 114	35	4"	114.3 x 3.6	115.0	107.0	102	48.0	130.2	162	77.8	146	26.0	M 16
GFS 116 STRE 88.9	35	4"	88.9 x 3.6	90.0	82.0	82	48.0	130.2	162	77.8	146	26.0	M 16
GFS 118 STRE 139	35	5"	139.7 x 4	140.2	131.0	120	50.0	152.4	184	92.1	180	28.0	M 16

PN = nominālais spiediens PB = maks. ekspluatācijas spiediens