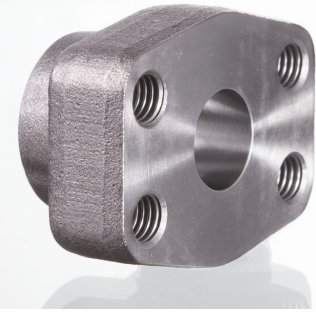


Iemetināms SAE slēptais atloks



Standarts  
SAE J 518 C  
ISO 6162  
ISO 6162  
Konstrukcija  
Taisna  
Modelis  
Iemetināms SAE slēptais atloks  
Stiprinājums  
Iekšējās vītnes UNC skrūvēm  
Piegādes apjoms  
tikai atloks  
Materiāls  
S355J2G3 (ST52.3)  
Virsmas aizsardzība  
ieeļļošana ar melno eļļu

## Norādīt

Norādītais maksimālais ekspluatācijas spiediens attiecas uz atloku! Reālo ekspluatācijas spiedienu nosaka caurule (sieniņu biezums) un tās kvalitāte!

## Produkts

Apzīmējums	Spiediena sērija	PB 10.9 bar	Tipizmērs	A mm	Ø B mm	C mm	D mm	E mm	F mm	G mm	H mm	I mm	M collas
GFS 80 SU	3000 PSI	350	1/2"	21.6	13	38.1	54	17.5	46	36	16	19	UNC 5/16"
GFS 80 SU 038	3000 PSI	350	1/2"	17.5	13	38.1	54	17.5	46	36	16	19	5/16"
GFS 80 SU A20	3000 PSI	350	1/2"	20.3	13	38.1	54	17.5	46	36	16	19	5/16"
GFS 100 SU	3000 PSI	350	3/4"	27.2	19	47.6	65	22.2	50	36	18	19	UNC 3/8"
GFS 100 SU A25	3000 PSI	350	3/4"	25.3	19	47.6	65	22.2	50	36	18	19	3/8"
GFS 102 SU	3000 PSI	315	1"	35.0	25	52.4	70	26.2	55	38	18	19	UNC 3/8"
GFS 102 SU A30	3000 PSI	315	1"	30.3	25	52.4	70	26.2	55	38	18	19	3/8"
GFS 104 SU	3000 PSI	250	1.1/4"	42.8	32	58.7	79	30.2	68	41	21	22	UNC 7/16"
GFS 104 SU A38	3000 PSI	250	1.1/4"	38.3	32	58.7	79	30.2	68	41	21	22	7/16"
GFS 106 SU	3000 PSI	200	1.1/2"	48.6	38	69.9	93	35.7	78	45	25	24	UNC 1/2"
GFS 106 SU A50	3000 PSI	200	1.1/2"	50.5	38	69.9	93	35.7	78	45	25	24	1/2"
GFS 108 SU	3000 PSI	200	2"	61.0	51	77.8	102	42.9	90	45	25	26	UNC 1/2"
GFS 110 SU	3000 PSI	160	2.1/2"	76.6	63	88.9	114	50.8	105	50	25	30	UNC 1/2"
GFS 112 SU	3000 PSI	138	3"	90.5	73	106.4	134	61.9	124	50	27	34	UNC 5/8"
GFS 114 SU	3000 PSI	35	3.1/2"	103.0	89	120.7	152	69.9	136	48	27	34	UNC 5/8"
GFS 116 SU	3000 PSI	35	4"	115.1	99	130.2	162	77.8	146	48	27	34	UNC 5/8"
GFS 401 SU	6000 PSI	400	1/2"	21.6	13	40.5	54	18.2	46	36	16	19	UNC 5/16"
GFS 401 SU 038	6000 PSI	400	1/2"	17.5	13	40.5	54	18.2	46	36	16	19	UNC 5/16"
GFS 401 SU A20	6000 PSI	400	1/2"	20.3	13	40.5	54	18.2	46	36	16	19	UNC 5/16"
GFS 402 SU	6000 PSI	400	3/4"	27.2	19	50.8	71	23.8	55	35	21	22	UNC 3/8"
GFS 402 SU A25	6000 PSI	400	3/4"	25.3	19	50.8	71	23.8	55	35	21	22	UNC 3/8"
GFS 403 SU	6000 PSI	400	1"	35.0	25	57.2	81	27.8	65	42	25	22	UNC 7/16"
GFS 403 SU A30	6000 PSI	400	1"	30.3	25	57.2	81	27.8	65	42	25	22	UNC 7/16"
GFS 404 SU	6000 PSI	400	1.1/4"	42.8	32	66.7	95	31.8	78	45	27	25	UNC 1/2"
GFS 404 SU A38	6000 PSI	400	1.1/4"	38.3	32	66.7	95	31.8	78	45	27	25	UNC 1/2"
GFS 405 SU	6000 PSI	400	1.1/2"	48.6	38	79.4	112	36.5	94	50	30	28	UNC 5/8"
GFS 405 SU A50	6000 PSI	400	1.1/2"	50.5	38	79.4	112	36.5	94	50	30	28	UNC 5/8"
GFS 406 SU	6000 PSI	400	2"	61.0	51	96.8	134	44.5	114	65	37	24	UNC 3/4"

PN = nominālais spiediens PB = maks. ekspluatācijas spiediens