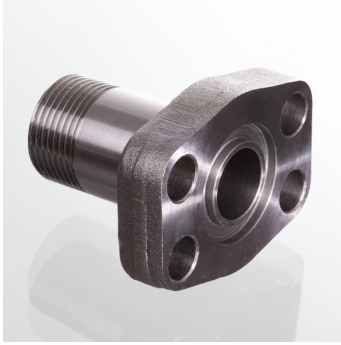


AFG M (3000 PSI)

SAE atloks ar ārējo vītņi

HANSA FLEX

OFICIĀLĀ LATVIJAS PĀRSTĀVNICĪBA



Spiediena sērija
3000 psi
Standarts
DIN 3901 / 3902
Konstrukcija
Taisna
Modelis
SAE atloks ar ārējo vītņi
Stiprinājums
Urbums skrūvei
Piegādes apjoms
tikai atloks
Materiāls
S355J2G3 (ST52.3)
Virsmas aizsardzība
ieeļļošana ar melno eļļu

Norādot

Norādes par montāžu, uzstādīšanu, spiediena slodzi un pieļaujamo ekspluatācijas temperatūru iespējams atrast cauruļu veidgabalū tehniskajā informācijā SAE J 518 C. Ieteicamās skrūves ir norādītas ailēs M (metriskās) vai M (collu).

Produkts

Apzīmējums	Sērija	Ø RAD mm	PB 10.9 bar	Tipizmērs	A	Ø B mm	C mm	E mm	G1 mm	I mm	L mm	M collas	M metr.
AFG 80 M/L15	L	15	315	1/2"	M 22 x 1.5	12	38.1	17.5	52	7.0	9.0	5/16" x 1.1/4"	M 8 x 30
AFG 100 M/L22	L	22	160	3/4"	M 30 x 2	19	47.6	22.2	60	7.5	11.5	3/8" x 1.1/4"	M 10 x 30
AFG 100 M/S20	S	20	345	3/4"	M 30 x 2	16	47.6	22.2	60	10.5	11.5	3/8" x 1.1/4"	M 10 x 30
AFG 102 M/L22	L	22	160	1"	M 30 x 2	19	52.4	26.2	63	7.5	11.5	3/8" x 1.1/4"	M 10 x 30
AFG 102 M/L28	L	28	160	1"	M 36 x 2	24	52.4	26.2	63	7.5	11.5	3/8" x 1.1/4"	M 10 x 30
AFG 102 M/S20	S	20	315	1"	M 30 x 2	16	52.4	26.2	63	10.5	11.5	3/8" x 1.1/4"	M 10 x 30
AFG 102 M/S25	S	25	315	1"	M 36 x 2	20	52.4	26.2	63	12.0	11.5	3/8" x 1.1/4"	M 10 x 30
AFG 104 M/L28	L	28	160	1.1/4"	M 36 x 2	24	58.7	30.2	65	7.5	11.5	7/16" x 1.1/2"	M 10 x 35
AFG 104 M/L35	L	35	160	1.1/4"	M 45 x 2	29	58.7	30.2	65	10.5	11.5	7/16" x 1.1/2"	M 10 x 35
AFG 104 M/S30	S	30	250	1.1/4"	M 42 x 2	25	58.7	30.2	65	13.5	11.5	7/16" x 1.1/2"	M 10 x 35
AFG 106 M/L42	L	42	160	1.1/2"	M 52 x 2	36	69.9	35.7	70	11.0	13.5	1/2" x 1.1/2"	M 12 x 35
AFG 106 M/S38	S	38	200	1.1/2"	M 52 x 2	32	69.9	35.7	70	16.0	13.5	1/2" x 1.1/2"	M 12 x 35

PN = nominālais spiediens PB = maks. ekspluatācijas spiediens

Ø = cauruļes ārējais diametrs

Sērija: LL = ļoti vieglā L = vieglā S = smagā