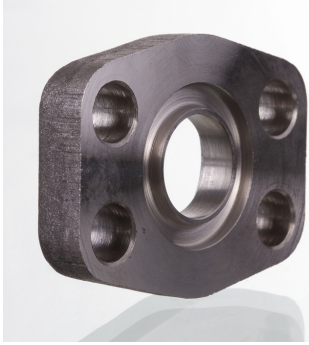


AFC S (3000 PSI)

Iemetināms SAE atloks, ND 40

HANSA FLEX
OFICIĀLĀ LATVIJAS PĀRSTĀVNICĪBA



Spiediena sērija
3000 psi
Standarts
SAE J 518 C
ISO 6162
ISO 6162
Papildinājums modelim
ND 40
Konstrukcija
Taisna
Modelis
Iemetināms SAE atloks
Stiprinājums
Urbums skrūvei
Piegādes apjoms
tikai atloks
Materiāls
S355J2G3 (ST52.3)
Virsmas aizsardzība
ieeļļošana ar melno eļļu

Norādot

Norādītais maksimālais ekspluatācijas spiediens attiecas uz atloku! Reālo ekspluatācijas spiedienu nosaka caurule (sieniņu biezums) un tās kvalitāte!
Ieteicamās skrūves ir norādītas ailēs M (metriskās) vai M (collu).

Produkts

Apzīmējums	PB 10.9 bar	Tipizmērs	Caurule	A mm	Ø B mm	C mm	D mm	E mm	F mm	G mm	I mm	L mm	M metr.
AFC 80 S	40	1/2"	22 x 2	22.5	15	38.1	56	17.5	46	10	3	9.0	M 8 x 25
AFC 100 S	40	3/4"	28 x 2	28.5	20	47.6	65	22.2	50	12	4	11.0	M 10 x 30
AFC 102 S	40	1"	35 x 2	35.5	29	52.4	70	26.2	55	12	4	11.0	M 10 x 30
AFC 104 S	40	1.1/4"	42 x 2	42.5	34	58.7	79	30.2	68	12	4	11.5	M 10 x 30
AFC 106 S	40	1.1/2"	48.3 x 3.25	49.0	42	69.9	93	35.7	78	15	4	13.5	M 12 x 35
AFC 108 S	40	2"	60.3 x 3.65	61.0	53	77.8	102	42.9	90	15	4	13.5	M 12 x 35
AFC 110 S	40	2.1/2"	76.1 x 3.65	77.0	64	88.9	114	50.8	105	15	4	13.5	M 12 x 35
AFC 112 S	40	3"	88.9 x 4.05	90.0	80	106.4	134	61.9	124	20	5	17.5	M 16 x 40
AFC 114 S	35	3.1/2"	101.6 x 4.5	103.0	93	120.7	152	69.9	136	20	5	17.5	M 16 x 40
AFC 116 S	35	4"	114.3 x 4.5	116.0	105	130.2	162	77.8	146	25	6	17.5	M 16 x 45
AFC 118 S	35	5"	139.7 x 4.85	141.0	126	152.4	190	92.1	170	28	8	17.5	M 16 x 45

PN = nominālais spiediens PB = maks. ekspluatācijas spiediens