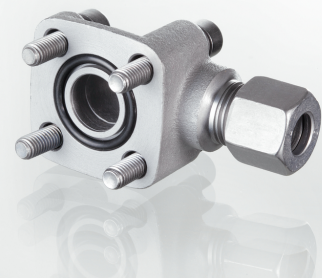


Sūkņa savienojums, (4 atvērumi), 90° leņķis



Konstrukcija
 90° leņķis
 Modelis
 Sūkņa savienojums (4 atvērumi)
 Standarts
 DIN 3901 / 3902
 Stiprinājums
 ar metrisko skrūvju komplektu
 Piegādes apjoms
 ar skrūvju komplektu, apaļa šķērsgriezuma gredzenu, uzgriezni un griešanas gredzenu
 Materiāls
 Kaļamais čuguns GTW40
 Virsmas aizsardzība
 galvaniskais pārklājums

Produkts

Apzīmējums	Sērija	I mm	Ø RAD mm	Spiediens PB bar	A	LK mm	D mm	S1 mm	S2 mm	S3 mm	L mm	Skrūves 1	Skrūves 2	OR
WF 35 LK L 10 315 M	L	14.0	10	315	M 16 x 1.5	35	39	16.5	30.5	47.0	6.4	(2x) M 6 x 22	(2x) M 6 x 35	20.0 x
WF 35 LK L 12 315 M	L	14.0	12	315	M 18 x 1,5	35	39	16.5	30.5	47.0	6.4	(2x) M 6 x 22	(2x) M 6 x 35	20.0 x
WF 35 LK L 15 250 M	L	14.0	15	250	M 22 x 1.5	35	39	16.5	30.0	46.0	6.4	(2x) M 6 x 22	(2x) M 6 x 35	20.0 x
WF 35 LK L 18 250 M	L	15.0	18	250	M 26 x 1,5	35	39	20.0	30.0	47.5	6.4	(2x) M 6 x 22	(2x) M 6 x 40	20.0 x
WF 40 LK L 15 100 M	L	20.0	15	100	M 22 x 1.5	40	42	22.5	30.0	46.0	6.4	(2x) M 6 x 22	(2x) M 6 x 45	26.0 x
WF 40 LK L 18 100 M	L	20.0	18	100	M 26 x 1,5	40	42	22.5	30.5	47.0	6.4	(2x) M 6 x 22	(2x) M 6 x 45	26.0 x
WF 40 LK L 22 100 M	L	20.0	22	100	M 30 x 2	40	42	22.5	30.5	47.5	6.4	(2x) M 6 x 22	(2x) M 6 x 45	26.0 x
WF 40 LK L 28 100 M	L	20.0	28	100	M 36 x 2	40	42	28.0	32.5	49.0	6.4	(2x) M 6 x 22	(2x) M 6 x 50	26.0 x
WF 40 LK L 35 100 M	L	20.0	35	100	M 45 x 2	40	42	34.0	30.5	52.0	6.4	(2x) M 6 x 22	(2x) M 6 x 60	26.0 x
WF 55 LK L 35 100 M	L	26.0	35	100	M 45 x 2	55	58	32.0	38.5	62.0	8.4	(2x) M 8 x 25	(2x) M 8 x 60	32.0 x
WF 55 LK L 42 100 M	L	26.0	42	100	M 52 x 2	55	58	40.0	38.0	61.0	8.4	(2x) M 8 x 25	(2x) M 8 x 70	32.0 x
WF 35 LK S 16 315 M	S	15.0	16	315	M 24 x 1.5	35	39	20.0	29.5	48.0	6.4	(2x) M 6 x 22	(2x) M 6 x 40	20.0 x
WF 35 LK S 20 315 M	S	15.0	20	315	M 30 x 2	35	39	25.0	34.5	56.0	6.4	(2x) M 6 x 22	(2x) M 6 x 45	20.0 x
WF 40 LK S 20 250 M	S	20.0	20	250	M 30 x 2	40	42	22.5	29.5	50.0	6.4	(2x) M 6 x 22	(2x) M 6 x 45	26.0 x
WF 55 LK S 20 250 M	S	18.0	20	250	M 30 x 2	55	58	24.0	34.5	56.0	8.4	(2x) M 8 x 25	(2x) M 8 x 50	32.0 x
WF 55 LK S 25 250 M	S	20.0	25	250	M 36 x 2	55	58	30.0	37.0	61.0	8.4	(2x) M 8 x 25	(2x) M 8 x 55	32.0 x
WF 55 LK S 30 250 M	S	26.0	30	250	M 42 x 2	55	58	32.0	35.5	62.0	8.4	(2x) M 8 x 25	(2x) M 8 x 50	32.0 x

Sērija: LL = ļoti vieglā L = vieglā S = smagā

PN = nominālais spiediens PB = maks. ekspluatācijas spiediens

Ø RAD = caurules ārējais diametrs