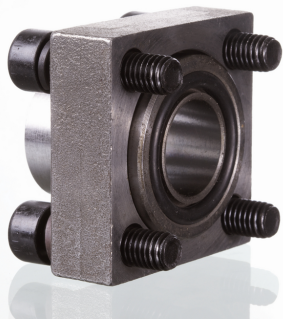


# CET ST 400

Cetop kvadrātveida atloks, piemētināti atloki

**HANSA FLEX**

OFICIĀLĀ LATVIJAS PĀRSTĀVNICĪBA



Konstrukcija  
Taisna  
Modelis  
Cetop kvadrātveida atloks  
Standarts  
CETOP RP 63H  
ISO 6164  
ISO 6164  
Stiprinājums  
ar metrisko skrūvju komplektu  
Piegādes apjoms  
ar metrisku skrūvju komplektu un apaļa šķērsriezuma gredzenu  
Materiāls  
S355J2G3 (ST52.3)  
Virsmas aizsardzība  
ieeļļošana ar melno eļļu

## Norādot

Norādītais maksimālais ekspluatācijas spiediens attiecas uz atloku! Reālo ekspluatācijas spiedienu nosaka caurule (sieniņu biezums) un tās kvalitāte!

## Produkts

Apzīmējums	Spiediens PB bar	Tipizmers	A mm	Ø B mm	C mm	D mm	E mm	G mm	M metr.
CET 38 ST 400	400	3/8"	18	11.0	24.7	40	35	1.0	M 6 x 25
CET 12 ST 400	400	1/2"	22	14.0	29.7	45	40	1.0	M 8 x 30
CET 34 ST 400	400	3/4"	28	18.0	35.3	50	45	1.0	M 8 x 35
CET 1 ST 400	400	1"	35	22.0	43.8	65	50	1.0	M 10 x 40
CET 114 ST 400	400	1.1/4"	44	29.0	51.6	75	55	1.0	M 12 x 45
CET 112 ST 400	400	1.1/2"	51	35.0	60.0	85	60	1.0	M 14 x 55
CET 2 ST 400	400	2"	61	43.0	69.4	100	70	1.5	M 16 x 65
CET 212 ST 400	400	2.1/2"	80	53.0	83.4	120	80	1.5	M 20 x 75
CET 3 ST 400	400	3"	90	58.0	102.5	140	90	1.5	M 20 x 90
CET 312 ST 400	400	3.1/2"	102	63.0	102.5	140	95	1.5	M 20 x 90
CET 4 ST 400	400	4"	114	74.0	113.2	160	105	1.5	M 24 x 100

PN = nominālais spiediens PB = maks. ekspluatācijas spiediens