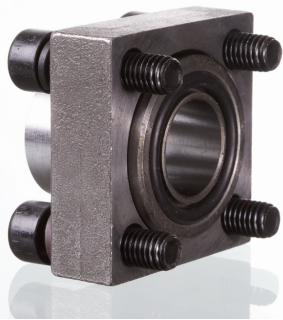


# CET ST 250

Cetop kvadrātveida atloks, piemētināti atloki

**HANSA FLEX**

OFICIĀLĀ LATVIJAS PĀRSTĀVniecība



Konstrukcija

Taisna

Modelis

Cetop kvadrātveida atloks

Standarts

CETOP RP 63H

ISO 6164

ISO 6164

Stiprinājums

ar metrisko skrūvju komplektu

Piegādes apjoms

ar metrisku skrūvju komplektu un apaļa šķērsriezuma gredzenu

Materiāls

S355J2G3 (ST52.3)

Virsmas aizsardzība

ieeļļošana ar melno eļļu

## Norādīt

Norādītais maksimālais ekspluatācijas spiediens attiecas uz atloku! Reālo ekspluatācijas spiedienu nosaka caurule (sieniņu biezums) un tās kvalitāte!

## Produkts

Apzīmējums	Spiediens PB bar	Tipizmers	A mm	Ø B mm	C mm	D mm	E mm	G mm	M metr.
CET 38 ST 250	250	3/8"	18	12.5	24.7	40	30	1.0	M 6 x 25
CET 12 ST 250	250	1/2"	22	15.0	29.7	45	30	1.0	M 8 x 30
CET 34 ST 250	250	3/4"	28	20.0	35.3	50	35	1.0	M 8 x 30
CET 1 ST 250	250	1"	35	25.0	43.8	65	40	1.0	M 10 x 35
CET 114 ST 250	250	1.1/4"	43	32.0	51.6	75	45	1.0	M 12 x 40
CET 112 ST 250	250	1.1/2"	50	38.0	60.0	85	50	1.0	M 14 x 45
CET 2 ST 250	250	2"	62	47.0	69.4	100	60	1.5	M 16 x 55
CET 212 ST 250	250	2.1/2"	76	58.0	83.4	120	70	1.5	M 20 x 65
CET 3 ST 250	250	3"	90	70.0	102.5	140	80	1.5	M 20 x 75
CET 312 ST 250	250	3.1/2"	102	80.0	102.5	140	90	1.5	M 20 x 90
CET 4 ST 250	250	4"	114	90.0	113.2	160	105	1.5	M 24 x 100

PN = nominālais spiediens PB = maks. ekspluatācijas spiediens