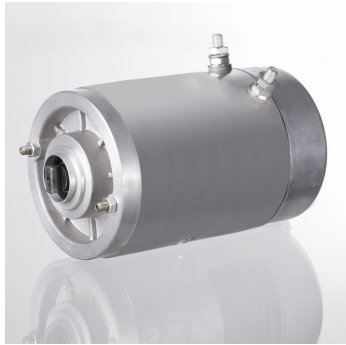


HK K C E-Motor 24V

24V līdzstrāvas elektromotors



Modelis
Līdzstrāvas motors rūpnieciskai izmantošanai
Spriegums
24 V

Produkts

Apzīmējums	A mm	Ø B mm	Jauda kW	Aizsardzības klase	Apgriezienu skaits maks. r/min	Griešanās virziens	S2 iedarbināšanas ilgums min	S3 iedarbināšanas ilgums %	Vārpsta	Svars kg	Mod
HK KC 41	158.5	80.0	0.5	IP 54	2800	Reversīvs	5.0	17.0	Tips Y Ø15,6 x 6,5 x 10,5	2.60	-
HK KC 79	215.5	112.5	2.0	IP23	2200	Pa labi	4.5	10.0	Tips X Ø17,9 x 8,3 x 9,0	7.75	Ar vent
HK KC 92	173.5	114.0	2.2	IP 54	2600	Pa labi	1.2	4.5	Tips X Ø17,9 x 8,3 x 9,0	6.90	-
HK KC 94	158.5	80.0	0.8	IP 54	4000	Reversīvs	2.5	8.0	Tips Y Ø15,6 x 6,5 x 10,5	2.60	-
HK KC 95	237.0	131.0	3.0	IP 54	2600	Pa labi	4.0	15.0	Tips X Ø16,8 x 8,0 x 7,0	12.60	-
HK KC 97	183.0	114.0	2.0	IP 54	2200	Pa labi	2.0	5.0	Tips X Ø17,9 x 8,3 x 9,0	7.16	-
HK KC 103	173.5	114.0	2.2	IP 54	2600	Pa labi	1.2	4.5	Tips X Ø17,9 x 8,3 x 9,0	6.70	Ar term aizsard
HK KC 104	209.0	131.0	3.0	IP 54	2600	Pa labi	4.0	15.0	Tips X Ø16,8 x 8,0 x 7,0	12.50	Ar term aizsard
HK KC 111	237.0	131.0	3.0	IP12	3300	Pa labi	6.0	20.0	Tips X Ø16,8 x 8,0 x 7,0	12.50	Ar vent